



ArcelorMittal

# Applications with Aluzinc<sup>®</sup> HFX (1/2)

Standing seam roofs with Aluzinc HFX

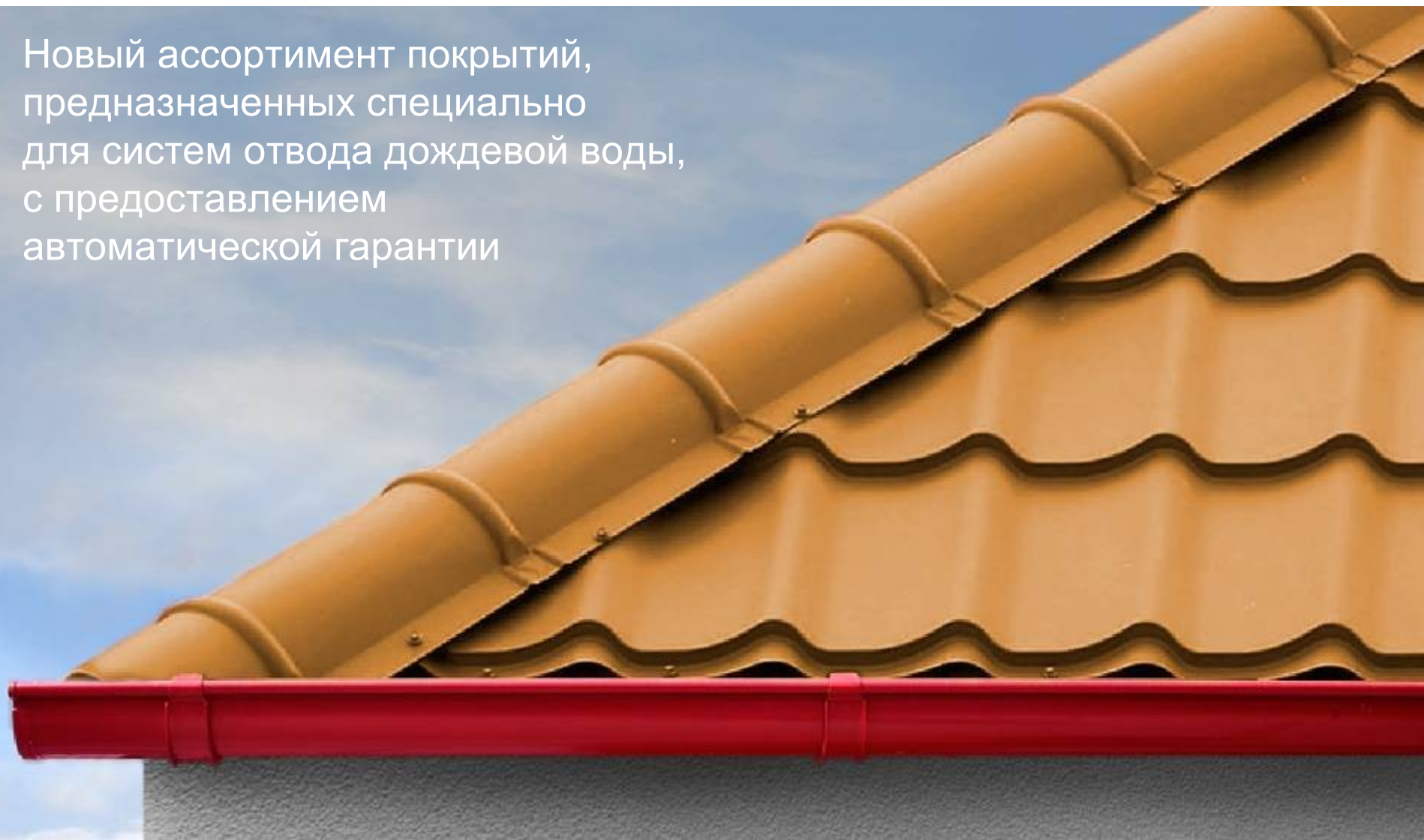




ArcelorMittal

## Granite® Rain

Новый ассортимент покрытий,  
предназначенных специально  
для систем отвода дождевой воды,  
с предоставлением  
автоматической гарантии



## Описание изделия | Granite<sup>®</sup> Rain

### Что такое Granite<sup>®</sup> Rain?

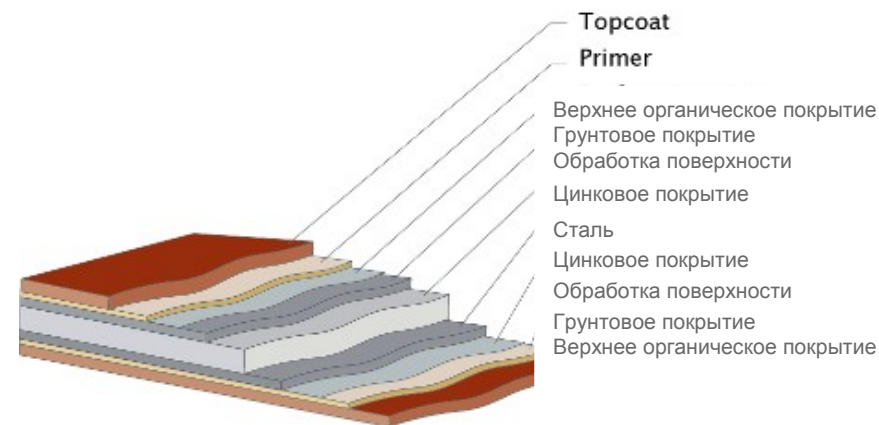
- Новый ассортимент сталей с двухсторонним органическим покрытием, предназначенный специально для систем отвода дождевой воды и их аксессуаров

#### Granite<sup>®</sup> Rain HDX

Общая толщина покрытия с каждой стороны 55 микрон

#### Granite<sup>®</sup> Rain HDS

Общая толщина покрытия с каждой стороны 35 микрон



## Какие уникальные возможности предлагает Granite<sup>®</sup> Rain?

- Автоматическая гарантия на отсутствие сквозной коррозии и отслаивания покрытия от 10 лет (для покрытия Granite<sup>®</sup> Rain HDS) до 15 лет (для покрытия Granite<sup>®</sup> Rain HDX)



ArcelorMittal

# Цветовая палитра покрытий | Granite® Rain

[Перейти к цветовой палитре](#)

*Другие цвета доступны по запросу*



Серо-белый

Красная окись

Красный

Коричневая  
медь

Коричневый

Темно-  
коричневый

Интенсивный  
черный

R9002

R3009

R3327

R8004

R8685

R8698

R9005



# Технические возможности реализации по размерам | Granite<sup>®</sup> Rain

Листок технических данных  
на покрытие Granite<sup>®</sup> Rain HDS

Листок технических данных  
на покрытие Granite<sup>®</sup> Rain HDX

- **Толщина:**
  - От 0,2 мм до  $\leq 3$  мм
- **Ширина:**
  - До 1850 мм
- **Внешний вид:**
  - Зернистое покрытие
- **Металлическая основа:**
  - Горячеоцинкованная сталь

*Обязательным требованием для применения автоматической гарантии является использование цинкового покрытия не менее Z275*



ArcelorMittal

# Solano®

Прочная и эластичная защита на длительный срок



## 3 предложения, адаптированные к требованиям заказчиков

### Solano® 30

- 30 лет гарантии на отсутствие коррозии и отслаивания краски ...даже на обрезанных кромках
- 5 лет гарантии на эстетичность цвета и глянца
- Штампованный логотип Solano
- +5 дополнительных тиснений

### Solano® 20

- 20 лет гарантии на отсутствие коррозии и отслаивания краски
- 5 тиснений в наличии

### Solano® 10

- 10 лет гарантии на отсутствие коррозии и отслаивания краски
- 5 тиснений в наличии

Автоматическая гарантия, передаваемая собственнику здания, на отсутствие коррозии и любого отслаивания покрытия до 30 лет в зависимости от условий окружающей среды

#### Гарантия на отсутствие коррозии и отслаивания (географическая континентальная Европа)

Изделие	Цвет	Удаленная от моря территория	Прибрежная территория
<b>Solano® 30</b>	<b>Обычный</b>	<b>30 лет</b>	<b>25 лет</b>

Плотное эластичное покрытие толщиной 200 мкм, одно- или двухстороннее, специально адаптированное к использованию в сложных условиях окружающей среды, в том числе промышленных и прибрежных зонах

### Основные свойства:

Характеристики:	Solano® 30	Solano® 20	Solano® 10
Номинальная толщина Органическое покрытие Металлическое покрытие	200 мкм ZA265	200 мкм Z275	200 мкм Z225
Адгезия на Т-образном изгибе	< 0,5 Т	< 1 Т	< 1 Т
Эластичность на Т-образном изгибе	< 1,5 Т	< 3 Т	< 3 Т
Испытание на обратный удар (18 Дж - 20°C)	Отсутствие потери адгезии	Отсутствие потери адгезии	Отсутствие потери адгезии
Стойкость к УФ излучению (УФ спектр А + H <sub>2</sub> O) 2000 часов	ΔE < 2 – GR > 80% RUV4	ΔE < 5 – GR > 30% RUV2	-
Испытание в солевой камере (SST) Образование вздутий	1200 часов < 2S2	1000 часов < 2S2	700 часов < 2S2
SST Царапины	< 4 мм	< 4 мм	< 4 мм
SST Кромка	< 10 мм	< 10 мм	< 10 мм
Контроль качества (испытание на влагостойкость) Образование вздутий	1500 часов < 2S2	1000 часов < 2S2	700 часов < 2S2



Technical Datasheet



Technical Datasheet



Technical Datasheet

### Технические возможности реализации по размерам:

Толщина (мм)	Мин. ширина	Solano®
		Макс. ширина
от 0,4 мм до 1,8 мм	700	1550



Promotion leaflet



# Solano® | Цветовая гамма



ArcelorMittal

REGULAR COLOURS	INTENSE COLOURS
58715 Dark green	51404 Aztec yellow
58544 Newland green	53314 Poppy red
58552 Juniper green	53317 Cherry red
58587 Olive green	55252 Great blue
57425 Albatross grey	58510 Leaf green
57531 Ash/hoax grey	58292 Tuscany brown
57954 Gaasweg grey	58644 Chocolate brown
57964 Alde grey	58677 Loos brown
57970 Gull grey	
59227 Pure white	
59329 Grey white	
58901 Art black	

## Solano® colour palette

The 20 colours in this palette are shown with a smooth aspect, a Nothwegen and a Solano® logo emboss pattern. The Solano® logo emboss is only available on the Solano® 30. For the other emboss patterns (granite, medium striped, fine striped and no-emboss), please contact our local sales representative.

The mentioned codes are unique ArcelorMittal references.



## Solano®, a wide range of colours

ArcelorMittal Solano® range of organic coated steel is available in a rich diversity of colours and emboss patterns. This is one of the outstanding advantages of organic coated steel. To help you make your choice, ArcelorMittal offers a wide range of colour to suit your taste and your budget. Diversity and originality will be your trademark.

The Solano® 30 coating can be made with water and pigments with no added solvents to UV rays, so that we can guarantee a very good colour lifetime. (See the legal document "Solano® Automatic Guarantee").

For further information, detailed catalogues or technical data, please refer to [www.arcormittal.com/usa](http://www.arcormittal.com/usa)

Or contact us direct at: [solano-info@arcormittal.com](mailto:solano-info@arcormittal.com)

### REGULAR COLOURS

REGULAR COLOURS	ArcelorMittal reference	Harvest Brand Standard or RAL number
Dark green	58715	
Weathered green	58588	13 B 31
Juniper green	58552	13 B 29
Olive green	58587	13 B 27
Weathering grey	57955	10B 19
Artistic grey	52531	70 86
Canoeing grey	57954	10 A 02
Matte grey	57964	16 B 25
Gull grey	57970	19 B 17
Pure white	59227	90 01
Grey white	59329	90 08
Art black	58901	101 11

### INTENSE COLOURS

Aztec yellow	51404	101 53
Poppy red	53314	04 1 53
Cherry red	53317	
Ocean blue	55253	10 C 30
Leaf green	58510	60 02
Tuscany brown	58292	
Chocolate brown	58644	80 17
Loos brown	58677	

### Available emboss patterns



Nothwegen Solano® logo emboss\* granite medium striped fine striped no-emboss

\*The Solano® logo emboss is only available on the Solano® 30.

(R) Although we have taken great care to reproduce the colour and emboss patterns in this palette, an exact guarantee that they are perfect is representation. Occasionally, there are differences in colour and pattern on only one part of the sample. Please contact the person contact our local sales representative.



### Flat Carbon Europe

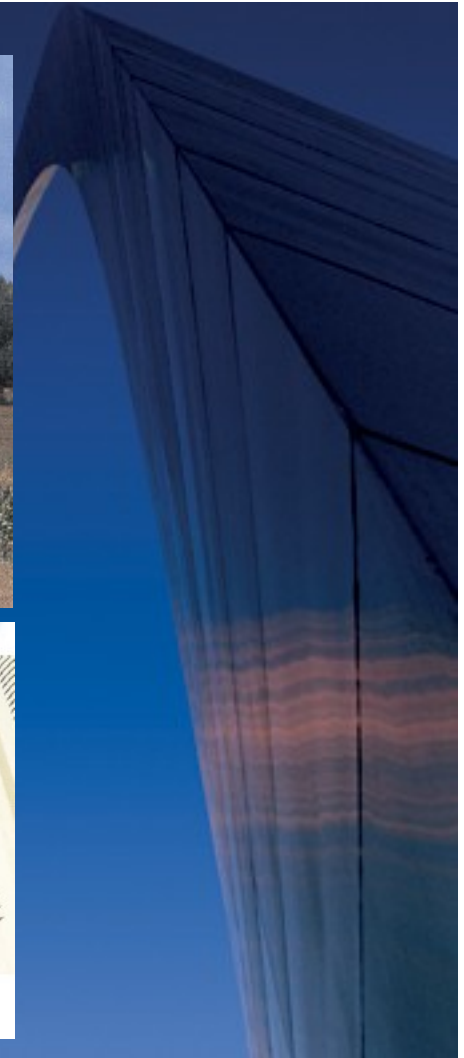
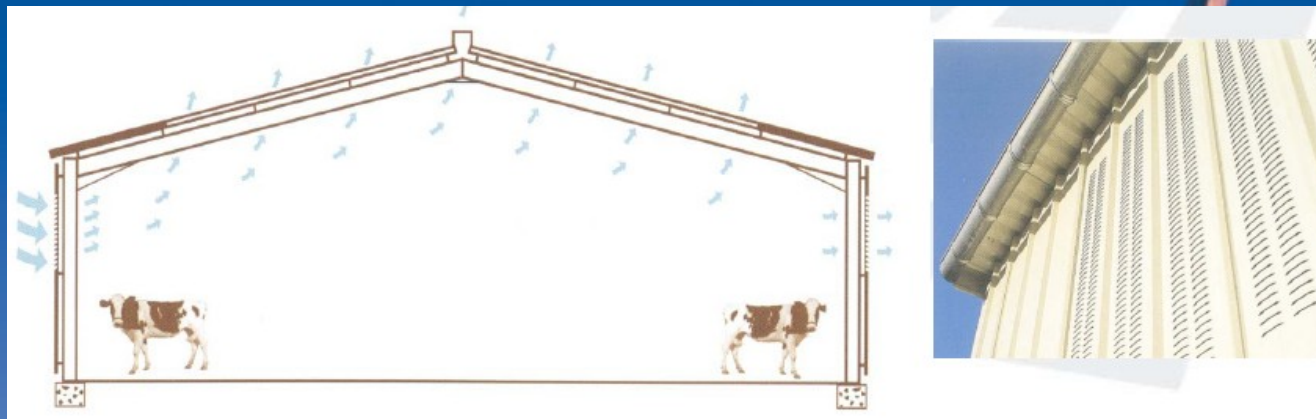
19, avenue de la Liberté  
L-2920 Luxembourg  
solano-info@arcormittal.com  
[www.arcormittal.com/usa](http://www.arcormittal.com/usa)





ArcelorMittal

# Granite® Farm





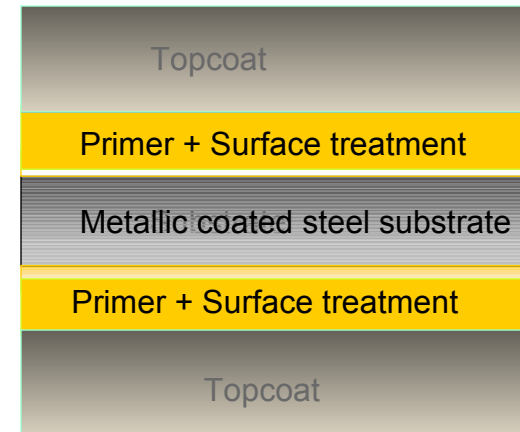
ArcelorMittal

## Специальное предложение: *Granite<sup>®</sup> FARM*

- Предназначено для строительства с/х объектов - ферм
- Используется для внутренней облицовки крыш и стен
- Специальное покрытие 35 мкм с высокой стойкостью к аммиаку и отходам животноводства



20µm  
5 or 15µm  
15µm  
20µm



Granite<sup>®</sup> Farm



ArcelorMittal

Granite® Cloudy



# Вдохновляющие крыши



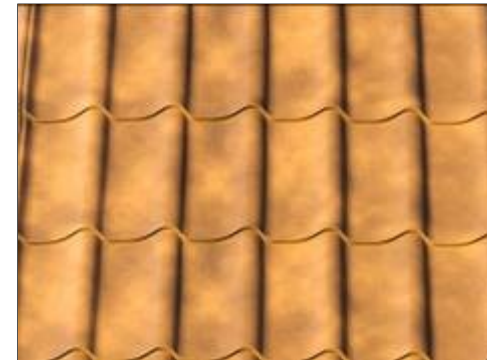
## 2 исключительно долговечных изделия контрастных цветов



- ***Anticato***: темно-коричневый цвет, придающий крыше притягательную глубину



- ***Terracotta***: светло-бежевый цвет, излучающий яркое теплое сияние



Автоматическая гарантия на отсутствие коррозии и какого-либо отслаивания покрытия до 10 лет в зависимости от условий окружающей среды

Специально разработанное эластичное покрытие толщиной 35 мкм выдерживает без какого-либо повреждения экстремальные условия глубокой вытяжки профилей как для римской черепицы, так и для кровельной черепицы современного дизайна

### Основные свойства:



*Anticato*



*Terracotta*

Номинальная толщина окрашивания	35 микрон
Степень глянца (по Гарднеру 60°)	20 GU (цвет Terracotta), 5 GU (цвет Anticato)
Стойкость при Т-образном изгибе (растрескивание)	≤ 1 Т
Стойкость на деформированных частях	Гарантирована в соответствии с применением черепицы
Коррозионная стойкость (испытание в солевой камере)	360 часов / категория RC3 (шкала 2 - 5 = максимум)
Стойкость к УФ излучению	Использование красок RUV 4 и органических компонентов в соответствии со стандартом EN 10169 (шкала 2 - 4 = максимум)
Классификация по пожаробезопасности	A1 в соответствии со стандартом EN 13501-1

### Технические возможности реализации по размерам

Толщина (мм)	Мин. ширина	Granite® Cloudy
		Макс. ширина
от 0,5 до 1 мм (от 0,40 мм до 0,5 мм по требованию)	600	1250 мм (от 1250 мм до 1500 мм по требованию)



Promotion leaflet



Technical Datasheet



MAGNELIS®

Новая вершина в номенклатуре металлоизделий  
Области применения: строительная  
промышленность, гражданское строительство

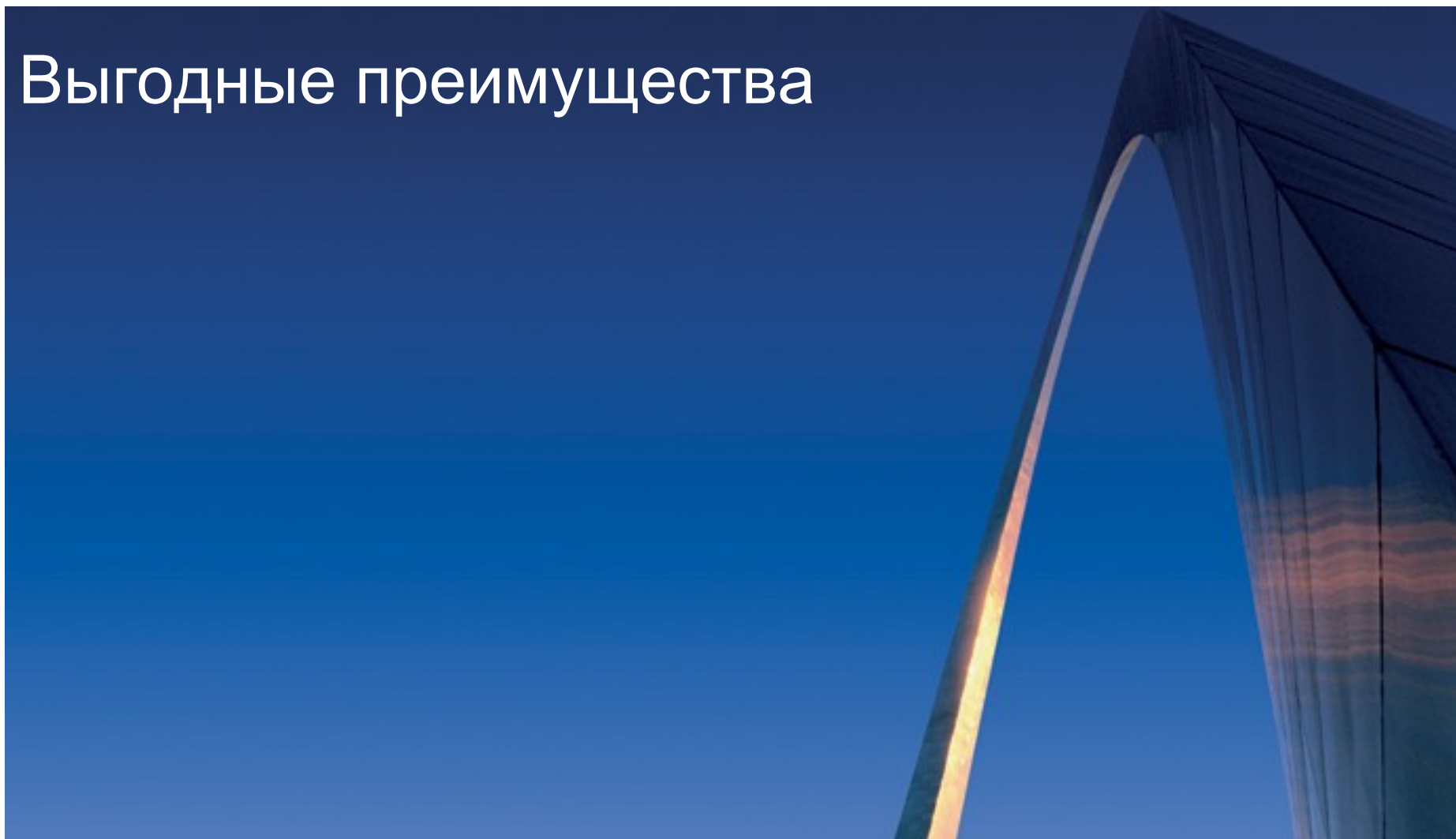




ArcelorMittal

MAGNELIS®

Выгодные преимущества



## Что такое Magnelis®?

- Металлическое цинковое покрытие, в состав которого входит 3,5% Al и 3% Mg, проявляющее максимальную коррозионную стойкость в агрессивных средах (например, в хлористых или сильнощелочных)



## Какие уникальные возможности предлагает Magnelis®?

- Более качественная защита обрезной кромки
- Снижение массы цинкового покрытия



## •Сортамент покрытий:

Торговая марка	Масса покрытия с двух сторон (г/кв. м.)	Толщина покрытия (мкм/на сторону)
Magnelis®	ZM 90	7
Magnelis®	ZM 120	10
Magnelis®	ZM 175	14
Magnelis®	ZM 195	16
Magnelis®	ZM 250*	20

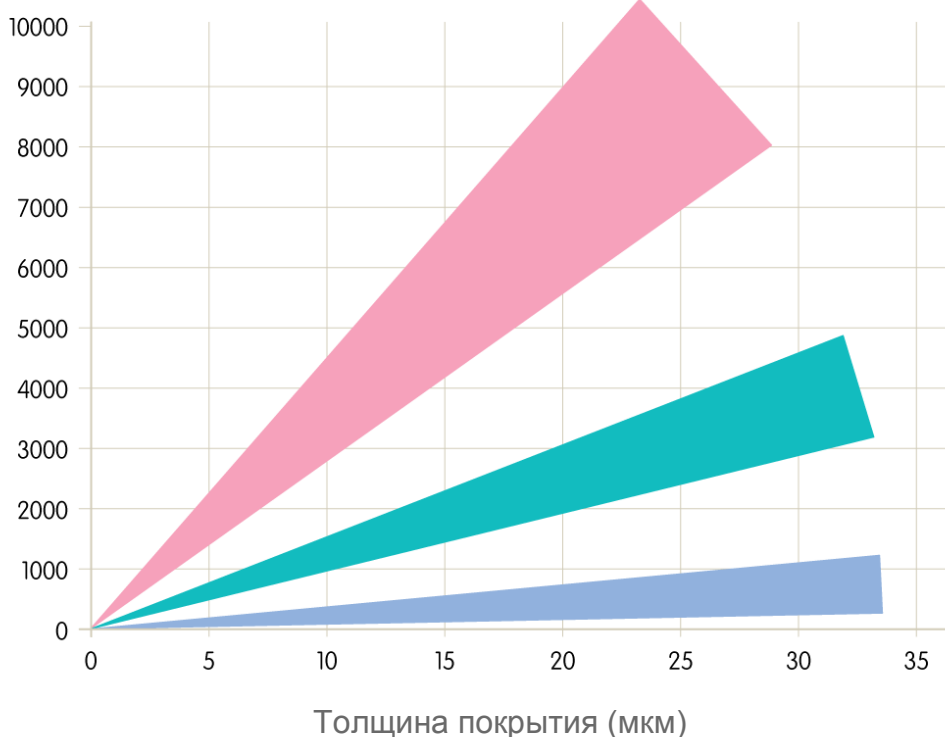
## •Обработка

*\* Покрытие массой свыше ZM 250: просьба обращаться за информацией*

- Возможно выполнение всех операций гибки, вытяжки, клепки, профилирования, штамповки и сварки
  - Благодаря уменьшению толщины цинкового покрытия улучшается качество точечной сварки
- ## •Технические характеристики изделия
- Листок технических данных на материал в стадии подготовки

MAGNELIS® - наилучшие показатели коррозионной стойкости  
в высоко агрессивных средах  
во всей номенклатуре металлоизделий

Появление 5% красной ржавчины (часов)



Коррозионная стойкость по результатам испытания в солевой камере (средние значения):

**MAGNELIS® > 120 ч/мкм**

Aluzinc®: 100 ч/мкм

Galfan®: 25 ч/мкм

Горячее цинкование: 8-10 ч/мкм

Просмотреть лабораторные  
испытания

\* ArcelorMittal обладает правом на использование торговой марки GALFAN, зарегистрированной от имени Международной исследовательской организации по свинцу и цинку.

*Сравнение изделий с разным металлическим покрытием*



Z через  
6 недель



Galfan® через  
35 недель



Aluzinc® через  
34 недели



Magnelis® через  
34 недели

Испытание в солевой камере: покрытие  
толщиной 20 мкм с каждой стороны



ArcelorMittal

# Области применения (1/2) | MAGNELIS®



Применение MAGNELIS® в сборных железобетонных конструкциях



Применение MAGNELIS® на животноводческих фермах



Применение MAGNELIS® в теплицах

# Области применения (2/2)

# MAGNELIS®



Дополнительные примеры применения MAGNELIS®



# Технические возможности реализации по размерам | MAGNELIS®

- **Толщина:**
  - От 0,45 мм до 1,6 мм (для изделий большей толщины просьба обращаться за информацией)
- **Ширина:**
  - До 1630 мм
- **Сортамент:**
  - Стали, применяемые для холодной штамповки и глубокой вытяжки: от DX51D до DX57D+ZM
  - Конструкционные стали: от S220GD до S390GD+ZM
  - H240D+ZM
  - HX260LAD+ZM до HX420LAD+ZM
  - Механические свойства в соответствии со стандартом EN 10346
- **Magnelis® сортамент покрытий:**

качество поверхности А и В с О (промасленные) или С (химическая пассивация)

  - Magnelis® ZM 90
  - Magnelis® ZM 120
  - Magnelis® ZM 175
  - Magnelis® ZM 195
  - Magnelis® ZM 250\*

*\* Покрытие выше ZM 250: просьба обращаться за информацией*



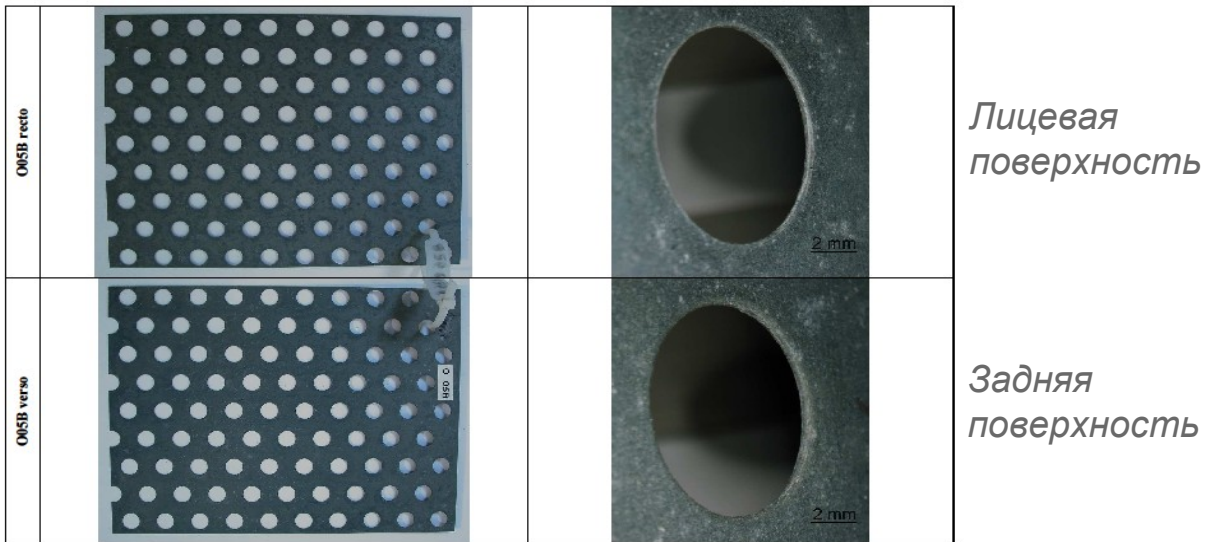
# Ингибирование (сдерживание) коррозии обрезанной кромки | MAGNELIS®

Подложка покрыта необработанной непроницаемой защитной пленкой  
гидроксид-хлорида магния-цинка, которая предотвращает реакции коррозии

IC 89641-4 ArcelorMittal

6/8

2.2 Annexe 2 : Photographies des éprouvettes évaluées après 9 mois d'exposition



Institut de la Corrosion, Technopôle de Brest Iroise, 220 rue Pierre Rivoalon, 29200 Brest (France)  
Tel : +33 (0)2 98 05 15 52, Fax : +33 (0)2 98 05 08 94, www.institut-corrosion.fr

Перфорация: R10T20

Вид обрезанных кромок через 9  
месяцев природного воздействия,  
Брест / Франция  
Брест Морской объект, категория  
коррозионной нагрузки С5-М