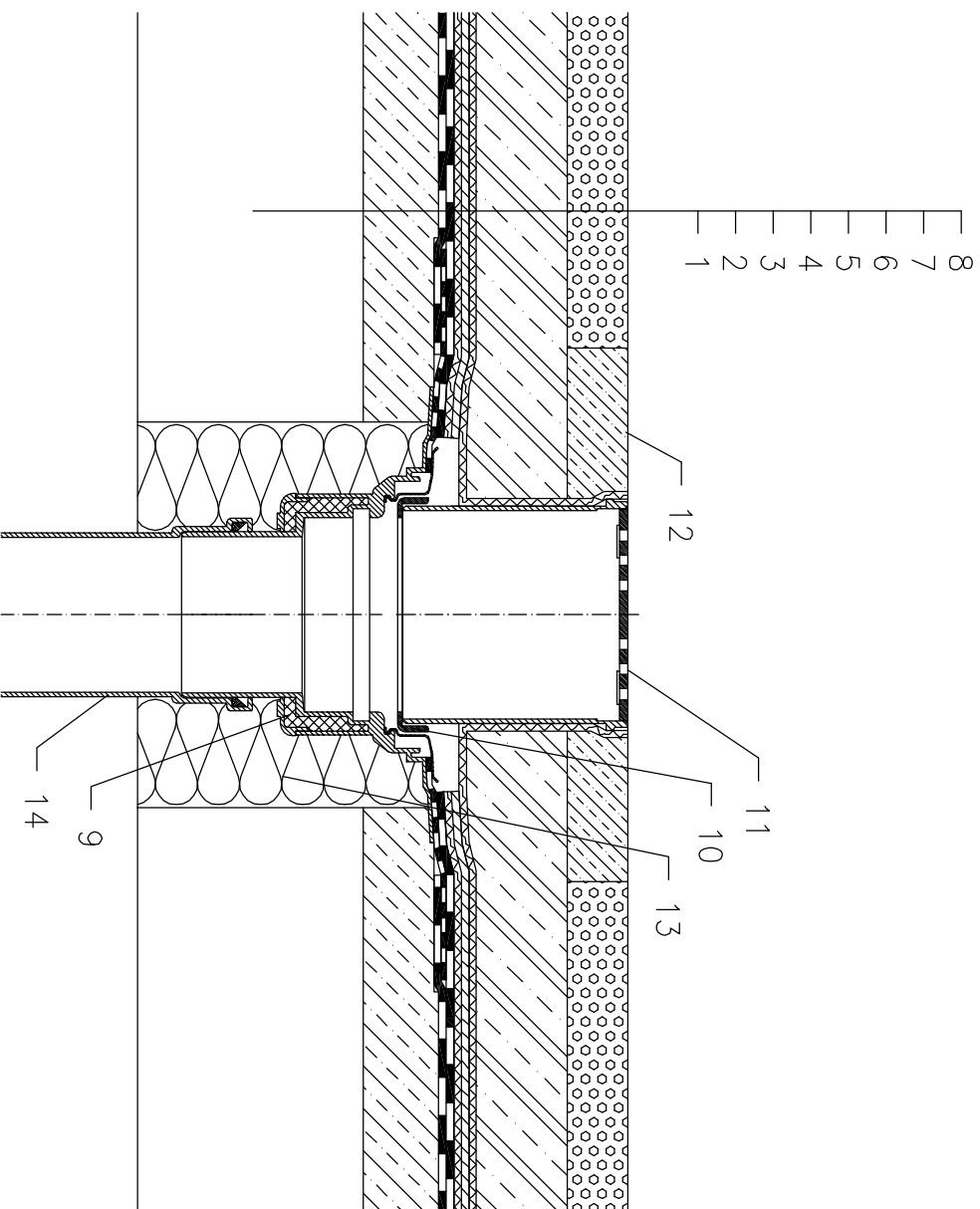


Холодная кровля - эксплуатируемая (паркинг), гидроизоляция на основе битума (наплавляемая), несущая конструкция - Ж/Б плита (бетон)



- 1 несущая конструкция
- 2 бетон (разуклонка)
- 3 гидроизоляция на основе битума
- 4 дилатационный слой
- 5 дренажный слой
- 6 фильтрующий слой
- 7 Железобетон
- 8 Горячий асфальт
- 9 НЛ62Н - корпус кровельной воронки, с полимербитумным плотном Ø500 мм и толщиной 4 мм
- 10 Опорное кольцо НЛ062В.3Е
- 11 НЛ66 - надставной элемент с решеткой из нержавеющей ст: 150x150 мм, максимальная нагрузка - до 1,5 тонн
- 12 Защитная ж/б стяжка 1000 x 1000 x 100 мм (армированная)
- 13 монтажная пена
- 14 сливной водопровод

Примечание:

1. Кровельная воронка НЛ62Н может быть заменена на воронку с электроподогревом типа НЛ62.1Н
2. При составлении спецификации необходимо указать диаметр выпуска кровельной воронки, например: НЛ62.1Н7 - Ø75мм, НЛ62.1Н1 - Ø110мм, НЛ62.1Н2 - Ø125мм, НЛ62.1Н5 - Ø160мм.
3. В местах установки кровельных воронок необходимо выполнить местное понижение на 20-30 мм диаметром 1м за счет уменьшения толщины слоя утеплителя или за счет уменьшения основания под гидроизоляционный ковер.