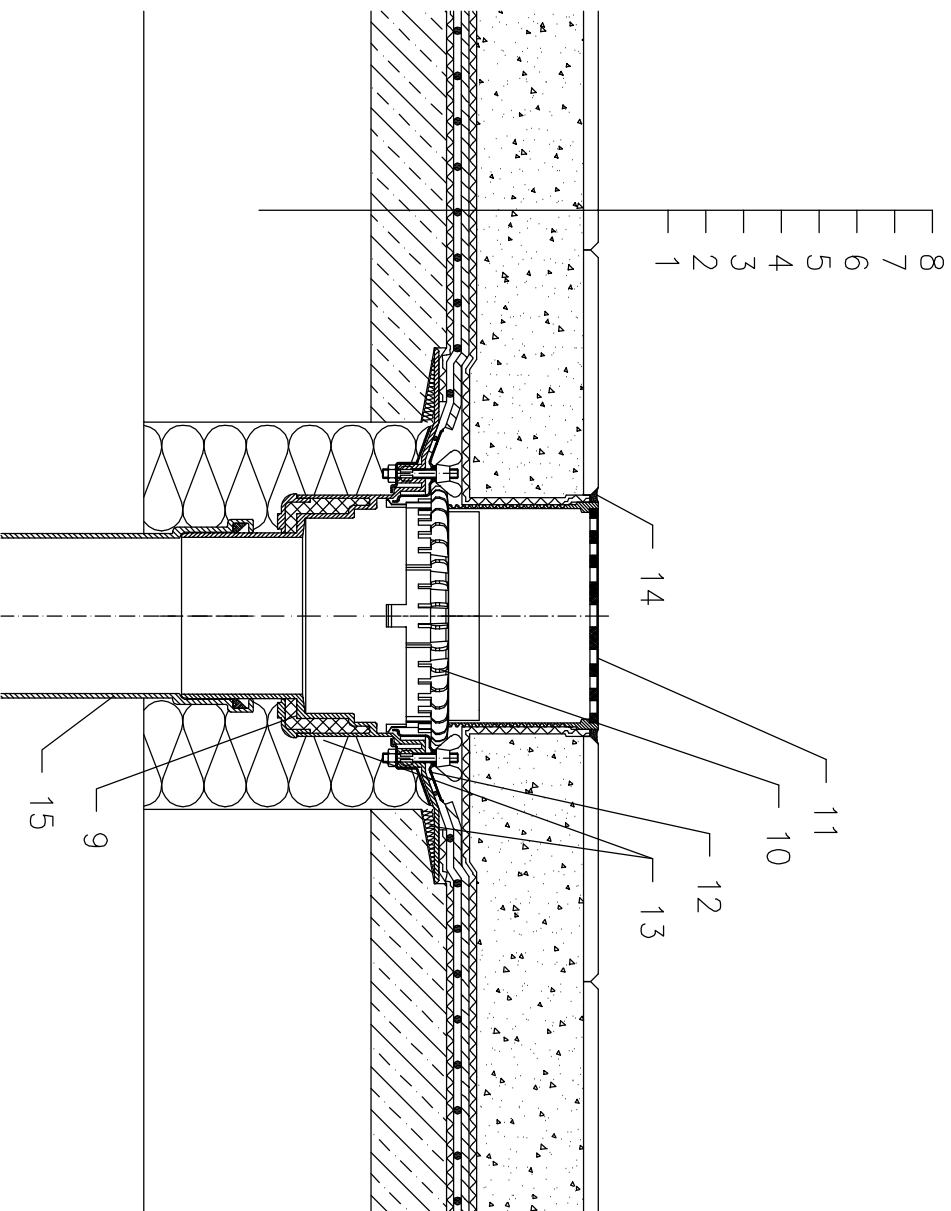


Холодная кровля - эксплуатируемая (пешеходная), гидроизоляция - мембрана (ПВХ, ЕПДМ, ПЭ), тротуарная плитка уложена на мелкий гравий, несущая конструкция - Ж/Б плита (бетон)



- 1 несущая конструкция
- 2 бетон (разуклонка)
- 3 дренационный слой
- 4 гидроизоляция - мембрана (ПВХ, ЕПДМ, ПЭ)
- 5 дренажный слой
- 6 фильтрующий слой
- 7 Засыпка из гравия (фракция 16-32 мм)
- 8 тротуарная плитка
- 9 НЛ62В - корпус кровельной воронки, с обжимным фланцем и нержавеющей стали
- 10 Дренажное кольцо НЛ160
- 11 Насадка НЛ66.9 желобчатая 147х147мм и решетка из высококачественной стали 138х138мм (входит в комплект воронки НЛ62В)
- 12 Изолгационная манжета, смотри подробность принадлежности
- 13 Монтажная пена
- 14 Замазка
- 15 сливной водопровод

Примечание:

1. Кровельная воронка НЛ62 может быть заменена на воронку с электроподогревом типа НЛ62.1
2. При составлении спецификации необходимо указать диаметр выпуска кровельной воронки, например:
НЛ62.1/7 - Ø75мм, НЛ62.1/1 - Ø110мм, НЛ62.1/2 - Ø125мм, НЛ62.1/5 - Ø160мм.
3. В местах установки кровельных воронок необходимо вытолкнуть местное понижение на 20-30 мм диаметром 1м за счет уменьшения толщины слоя утеплителя или за счет уменьшения основания под гидроизоляционный ковер.